

ANALISIS Y COMPARACION DE DATOS REPRODUCTIVOS

CAMPAÑA REPRODUCTIVA 2013 – 2014

ZONA OESTE

Ing. Agr. Nicolás Villani
Asesor CREA Lincoln
Asesor CREA Infosura



ANALISIS Y COMPARACION ZO HOJA DE RUTA

1. EL PORQUE DEL ANALISIS REPRODUCTIVO ZONAL, PROPUESTAS Y RESPUESTAS.
2. METODOLOGIA Y CUIDADOS.
3. OBJETIVOS, ESTRATEGIAS Y RESULTADOS. CASOS DESTACADOS.
4. EFECTOS ESTACIONALES.
5. CONCLUSIONES.

EL PORQUE DE UN ANALISIS DE LA ZONA OESTE

1. Plan de Trabajo Zonal, reunión Marzo 2014; decisión RidZO Lechera de seguir con la comparación y análisis reproductivo.
2. Objetivo: descripción de cómo están nuestros tambos en el aspecto reproductivo, hacer una radiografía comparativa.

LA PROPUESTA PARA COMPARARSE

Objetivo: descripción de cómo están nuestros tambos en el aspecto reproductivo.

1. Necesitamos que los socios de ZO aporten los datos de los tambos presentes en los CREA.
2. Descripción de objetivos, estrategias y resultados de la reproducción en dichos tambos.
3. Buena voluntad para profundizar el análisis en caso de ser necesario.
4. Atentos a no caer en una discusión de criterios en materia de reproducción, o de sistemas de manejo de base de datos.

LA RESPUESTA DE ZO PARA COMPARARSE

	2012-13	2013-14
CREA 9 de Julio	8	1
CREA Ameghino – Villegas	9	10
CREA Bolivar	2	9
CREA Casares – 9 de Julio	1	0
CREA Infosura	8	7
CREA Lincoln	18	15
CREA Pehuajó	7	9
TOTAL TAMBOS ZO	53	51
TOTAL VT APTAS	118671	69372

METODOLOGIA DE COMPARACION

1. Foco en las tasas reproductivas como principales indicadores para la comparación.
2. DOS GRUPOS DE DATOS APORTADOS
 - a. **100% DE LA ZONA COMPARADA CON TASAS ANUALES (1° Abril'13 → 30 Marzo'14).**
 - b. **EL 55% DE LOS TAMBOS, con foco en los ciclos reproductivos cada 21 DIAS; se tuvieron en cuenta los primeros 14 ciclos (10 Mayo'13 → 27 Febrero'14).**
 - Casos con corte de servicio, fecha promedio de arranque **10 de mayo**.
 - Casos con servicio continuo se tomó el **1° de mayo** como fecha de inicio de la campaña reproductiva.
 - Casos con servicio estacionado, no son tenidos en cuenta.

OBJETIVOS → ESTRATEGIAS → RESULTADOS

ANUAL
n=51

RIdZO	TDC anual	TC anual	TP anual
OBJETIVO	61	35	21

OBJETIVOS

DIVERSIDAD DE
ESTRATEGIAS

ESTRATEGIAS

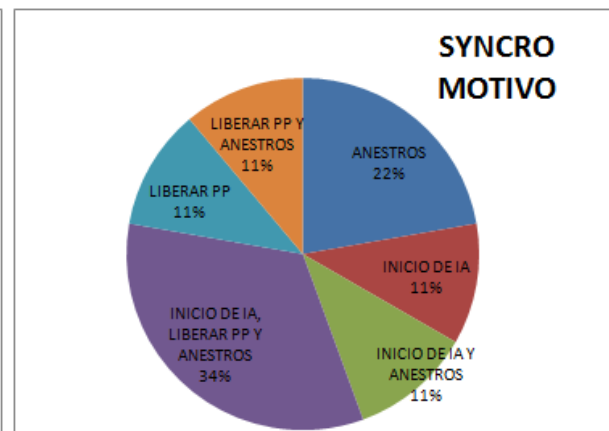
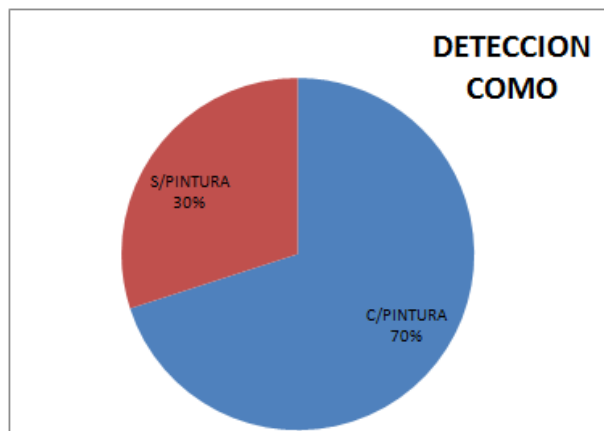
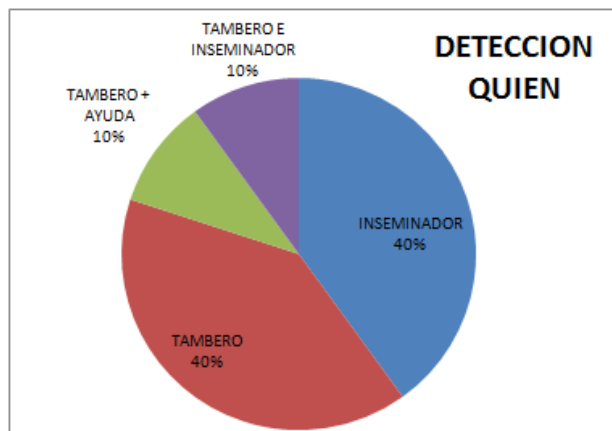
RIdZO	TDC anual	TC anual	TP anual
RESULTADO	50	32	17

RESULTADOS

10 MEJORES TAMBOS – CASOS DESTACADOS

ANUAL
n=51

CREA TAMBO	IP1°S	%1°S	%IA<90	IPCON	PROM. 14 CICLOS			PROM. ANUAL			S/P
					TDC ¹⁴	TC ¹⁴	TP ¹⁴	TDC ^P	TC ^P	TP ^P	
LINCOLN ELO	62	0.30	0.84	147	52.9	42.3	22.4	56.3	42.0	23.2	2.90
AMEG.V. MED		0.42	0.54	121				55.0	41.2	22.7	2.43
LINCOLN SUE3	71	0.36	0.82	147	65.6	35.7	23.4	62.4	34.5	21.8	2.90
LINCOLN SUE2	72	0.37	0.80	153	60.3	38.5	23.2	57.9	37.1	21.8	2.70
PEHUAJO PIL	72	0.36	0.69	125	59.8	37.8	22.6	57.8	36.9	21.5	2.60
INFOSURA ROB	66	0.31		144	63.6	37.3	23.7	56.8	37.6	21.2	2.80
NUEVE-7 SOC	74	0.57	0.61	129	60.0	36.8	22.1	58.2	33.5	20.5	2.72
INFOSURA LO1	60	0.27		141	67.1	32.4	21.8	63.9	31.3	20.2	3.80
PEHUAJO GRI	78	0.42	0.30		48.3	42.0	20.3	47.8	41.2	19.9	2.40
LINCOLN MA2	72	0.29	0.79	153	61.2	34.2	20.9	56.8	33.8	19.4	3.10



DIVERSIDAD DE PRACTICAS

1. Foco en los primeros 14 ciclos promedio de ZO, **(10 Mayo'13 → 27 Febrero'14)**
2. Estacionalidad: mayoría de los tambos con corte servicio de aproximadamente 30-60 días.
 - PEV promedio de 45 días.
3. Sistemas de manejo de la información y base de datos:
 - Syscord.
 - DairyComp 305.
 - DIRSA.
 - Otro

DESCRIPCION METODOLOGIA

14 CICLOS
n=28

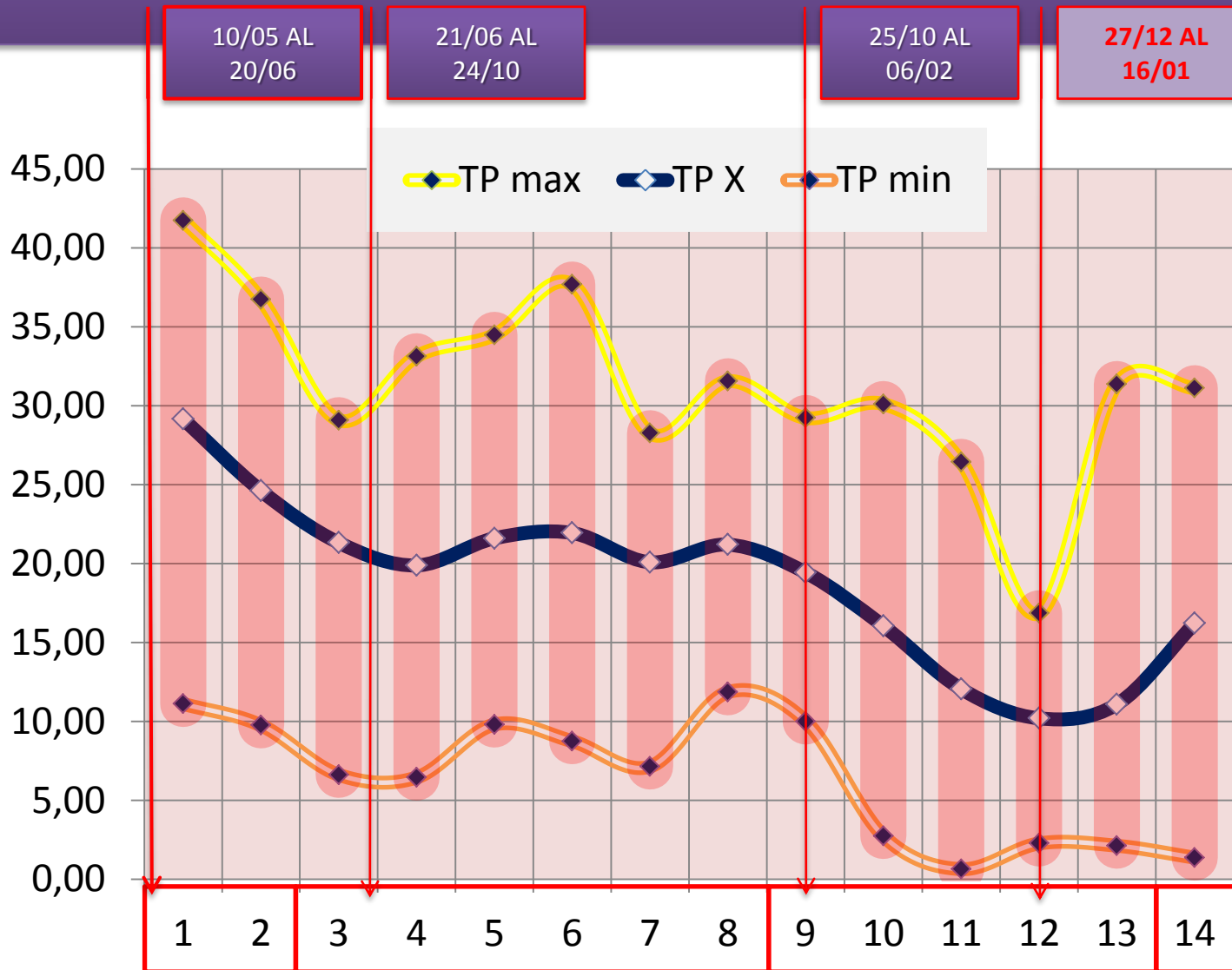
FECHA INICIO
PROMEDIO

Ciclo	ZONA OESTE	Fin	Vacas Aptas	Vacas Servidas	TDC	Vacas Preñadas	TC	TP	TDC ACUM	TC ACUM	TP ACUM
1	10-may-13	30 may	6823	5054	74.07	1990	39.37	29.17	74.07	39.37	29.17
2	31 may	20 jun	5870	3534	60.20	1445	40.89	24.62	67.66	40.00	27.06
3	21 jun	11 jul	5426	3134	57.76	1157	36.92	21.32	64.69	39.17	25.34
4	12 jul	01 ago	5089	2916	57.30	1012	34.71	19.89	63.07	38.28	24.15
5	02 ago	22 ago	5226	3100	59.32	1129	36.42	21.60	62.38	37.96	23.68
6	23 ago	12 sep	5105	3078	60.29	1120	36.39	21.94	62.07	37.73	23.41
7	13 sep	03 oct	4984	2819	56.56	1001	35.51	20.08	61.35	37.46	22.98
8	04 oct	24 oct	4787	2905	60.69	1015	34.94	21.20	61.28	37.19	22.79
9	25 oct	14 nov	4636	2646	57.08	901	34.05	19.43	60.87	36.90	22.46
10	15 nov	05 dic	4500	2444	54.31	722	29.54	16.04	60.31	36.33	21.91
11	06 dic	26 dic	4537	2276	50.17	547	24.03	12.06	59.50	35.51	21.13
12	27 dic	16 ene	4648	2112	45.44	474	22.44	10.20	58.44	34.74	20.30
13	17 ene	06 feb	4338	2052	47.30	481	23.44	11.09	57.71	34.13	19.70
14	07 feb	27 feb	3403	1867	54.86	552	29.57	16.22	57.57	33.92	19.53

TP x CICLO
EFECTOS ESTACIONALES

EVOLUCION TASA DE PREÑEZ x CICLO

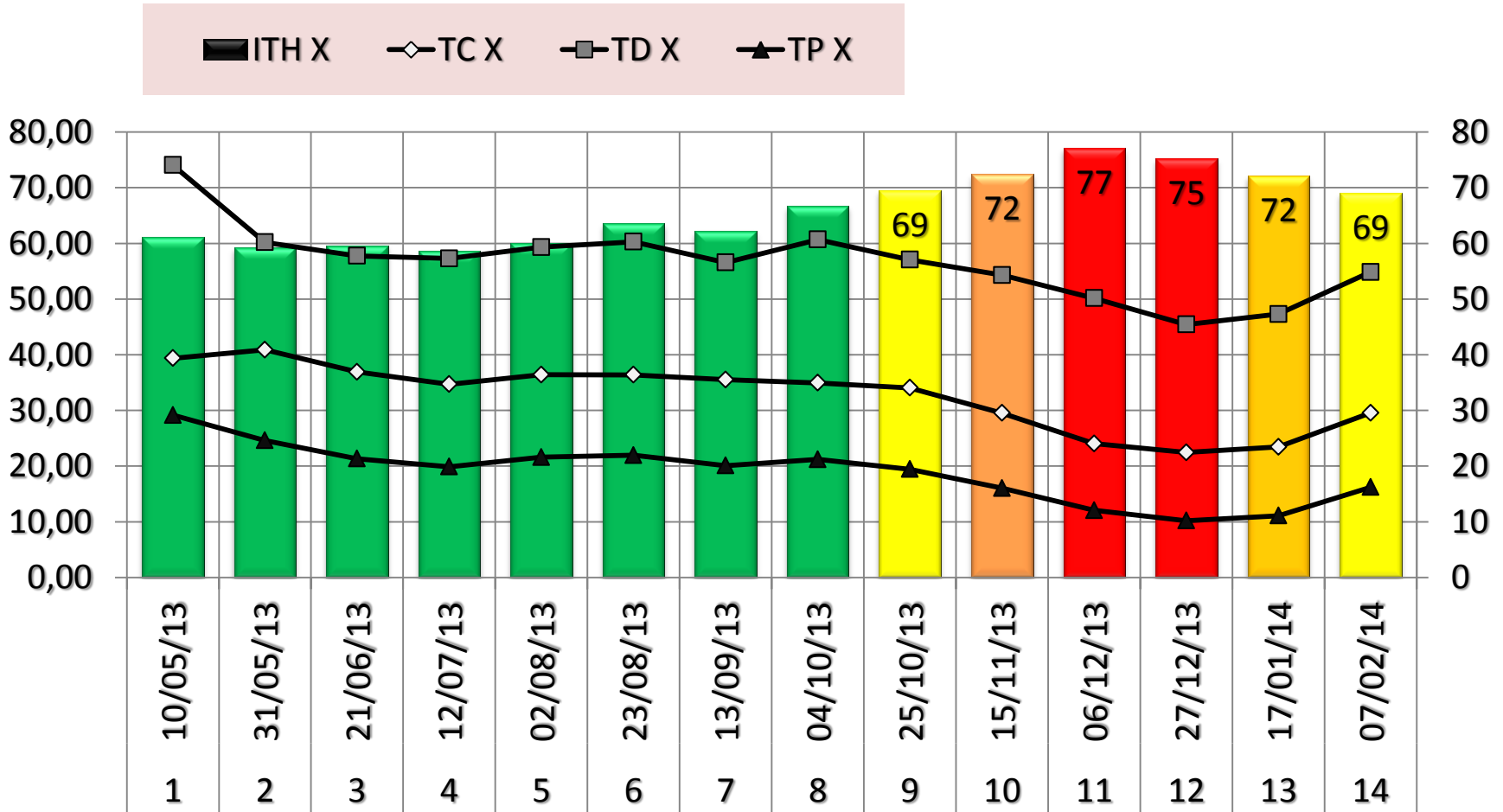
14 CICLOS
n=28



EFFECTOS ESTACIONALES

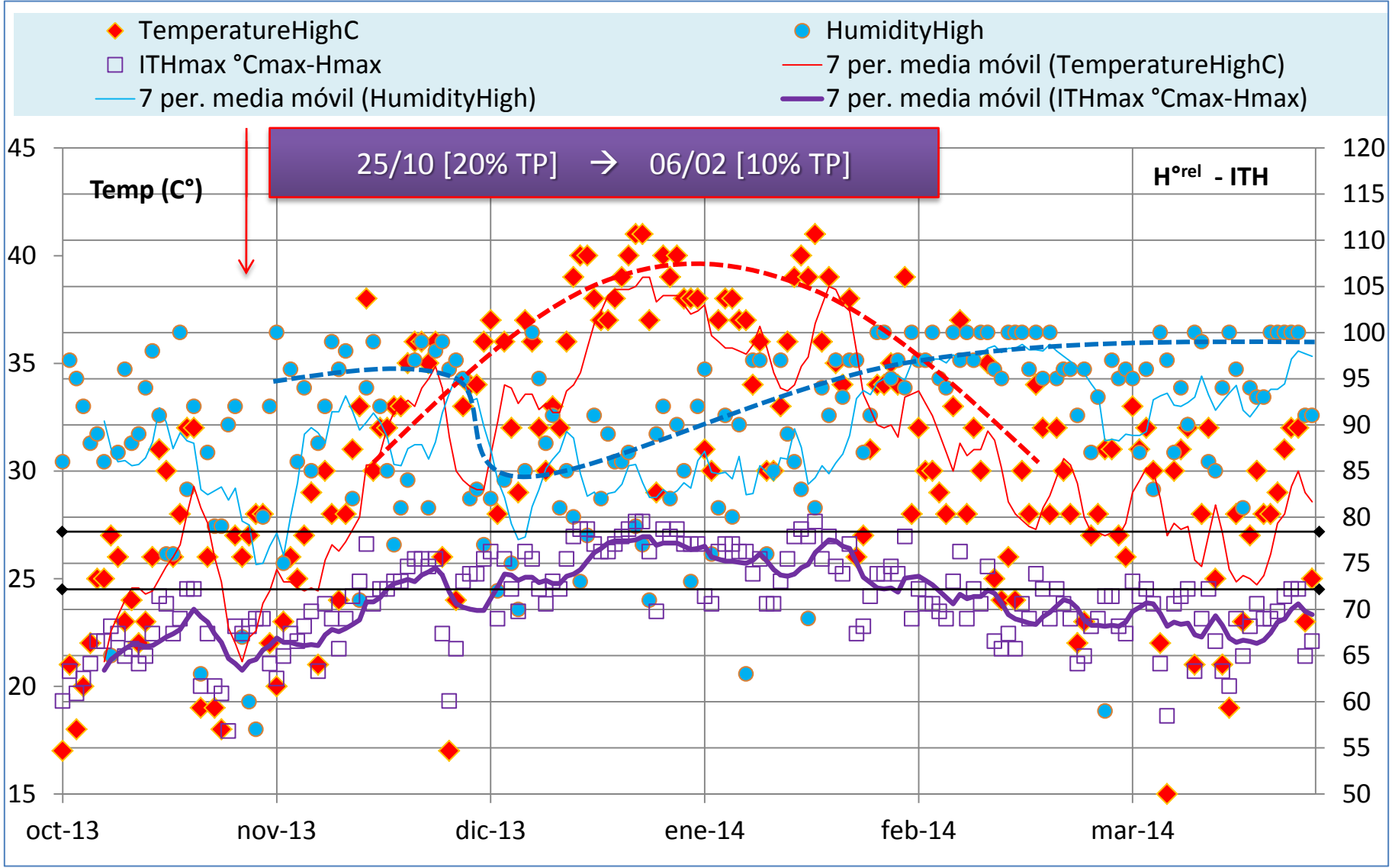
EFFECTOS ESTACIONALES

14 CICLOS
n=28



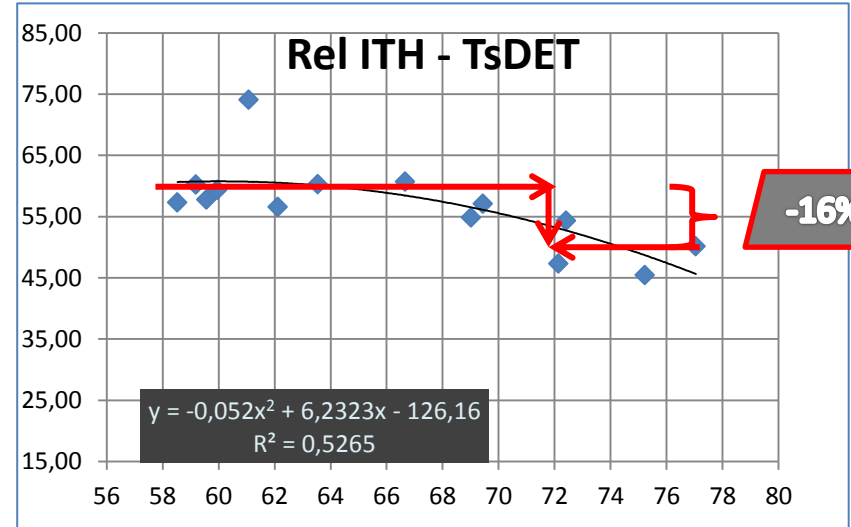
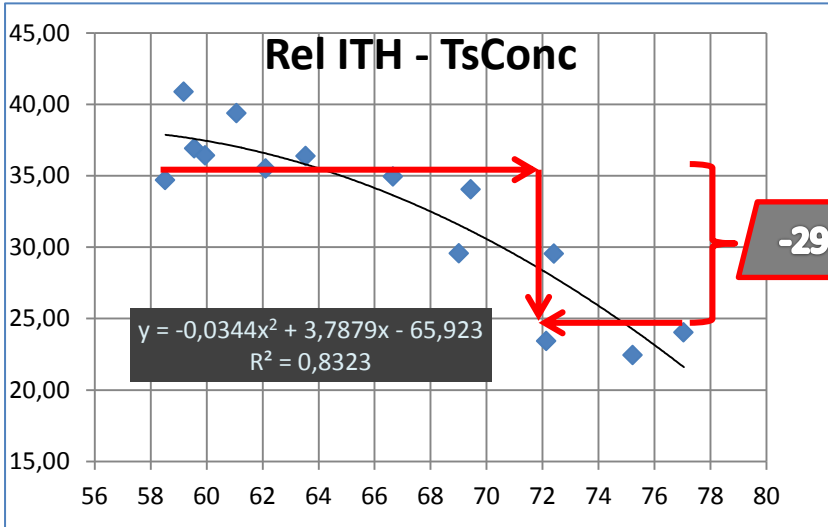
EVOLUCION de $T^{\circ}C^{\max}$ – $H^{\circ}R^{\max}$ \rightarrow ITH

14 CICLOS
n=28

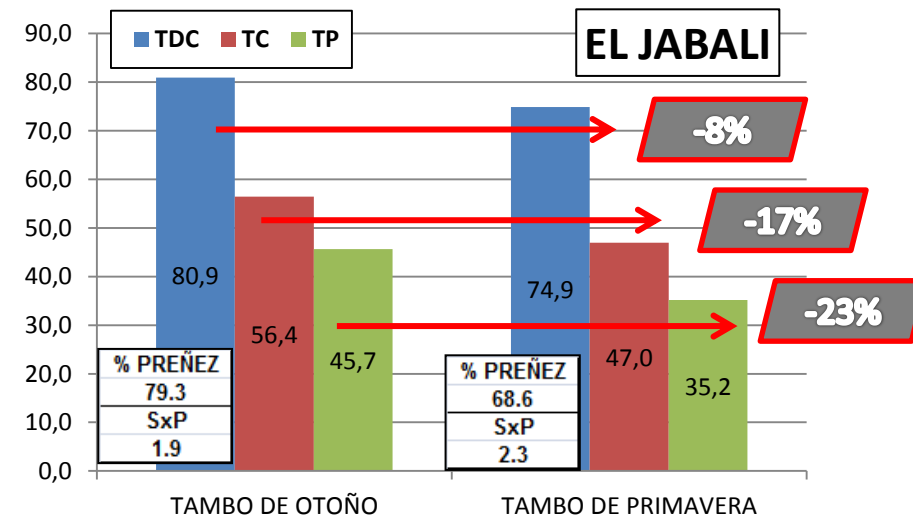
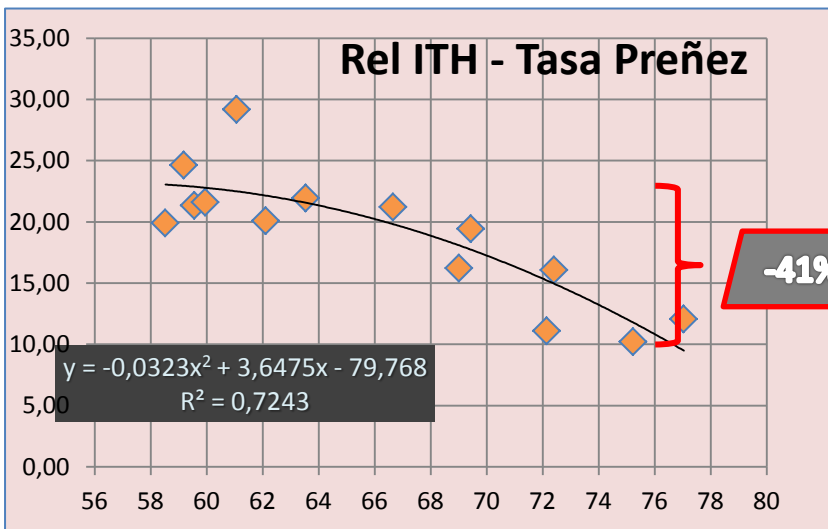


INTERACCION AMBIENTE – REPRODUCCION

14 CICLOS
n=28



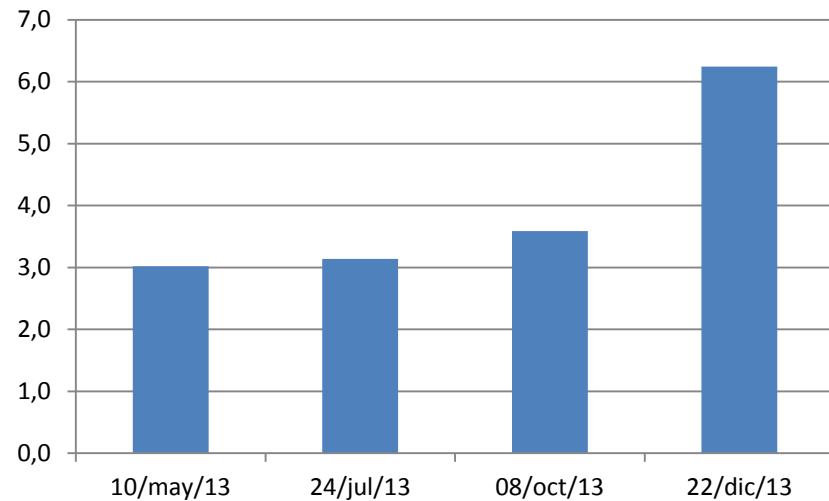
EFFECTOS ESTACIONALES → CON MAYOR EFECTO SOBRE LA TASA DE CONCEPCION



Interacción repetidoras+ambiente - reproducción

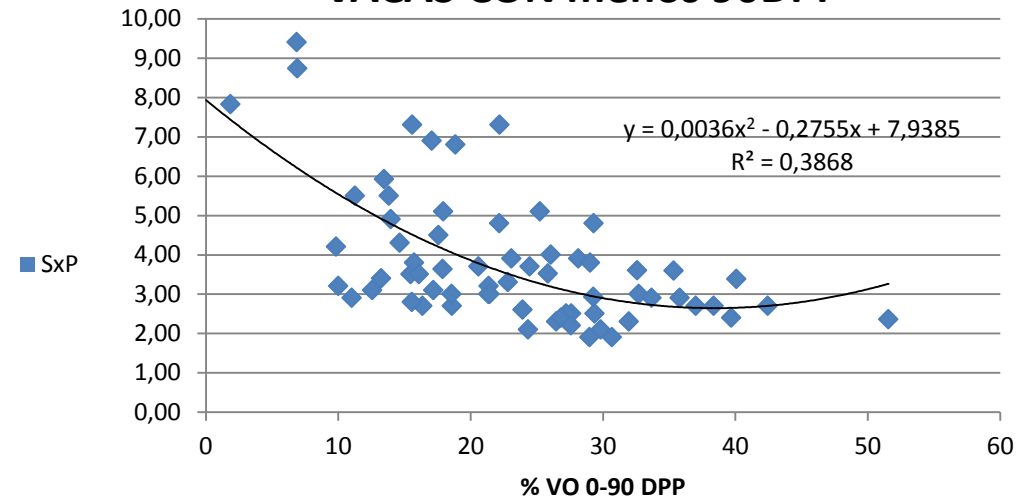
14 CICLOS
n=16

SxP



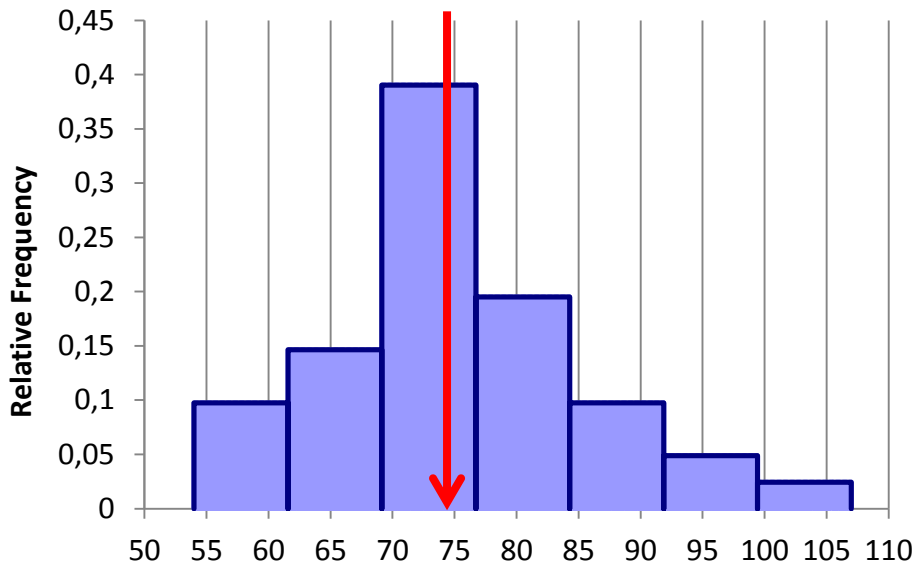
S x P

VACAS CON menos 90DPP

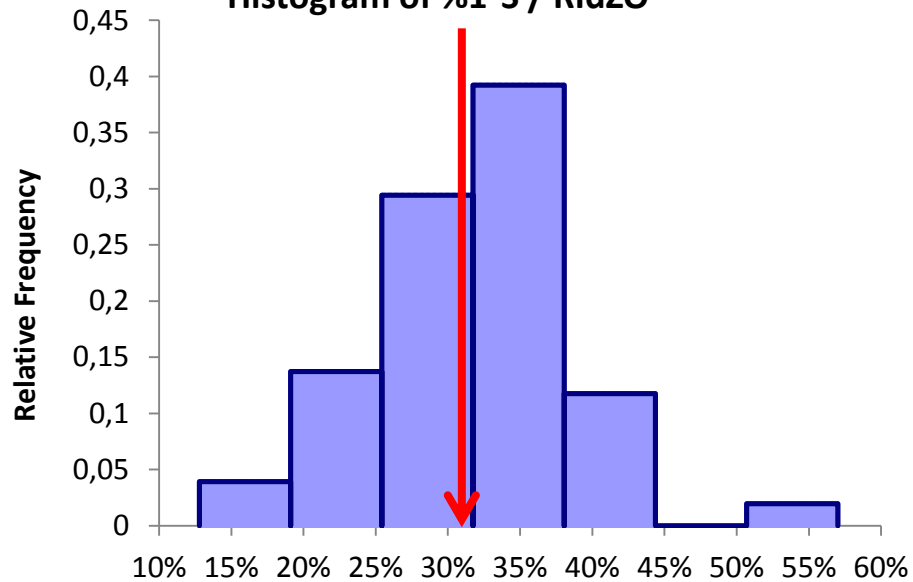


FINALIZANDO...

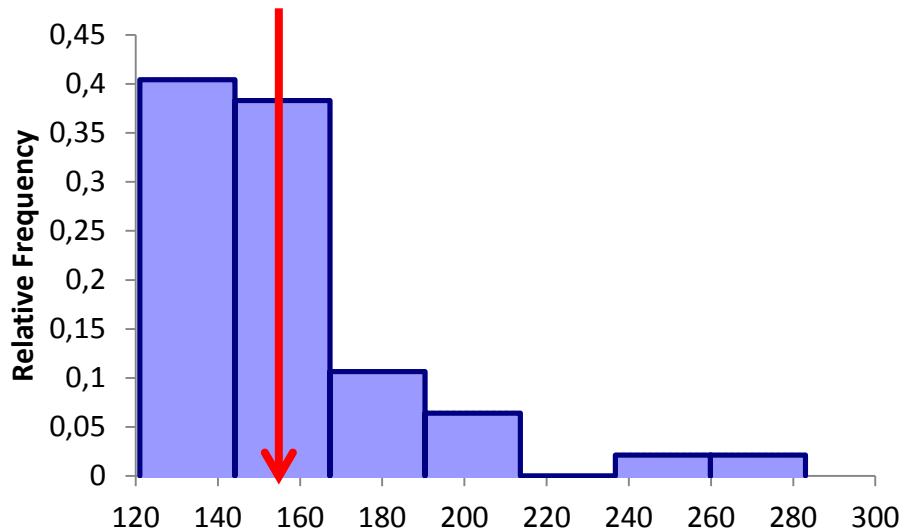
Histogram of IP1°S / RldZO



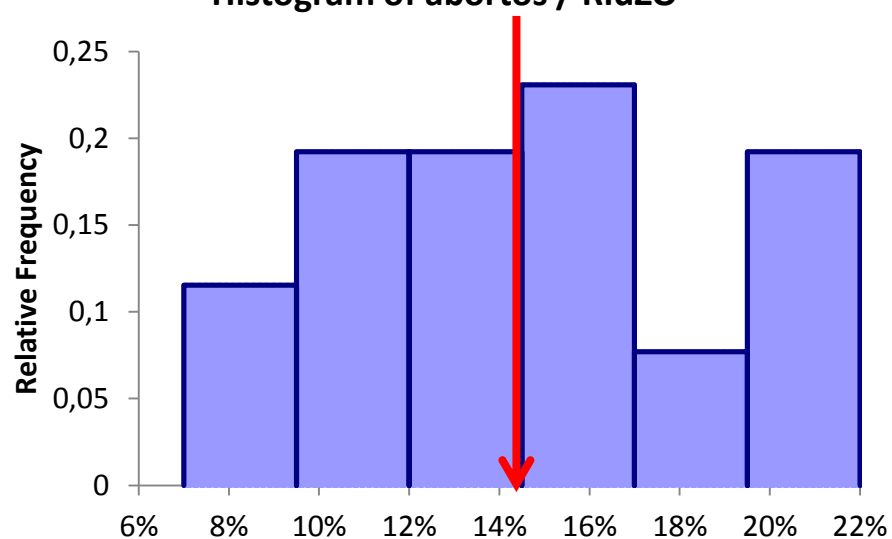
Histogram of %1°S / RldZO



Histogram of IPCON / RldZO



Histogram of abortos / RldZO



ANALISIS Y COMPARACION REPRODUCTIVA

RESUMEN Y CONCLUSIONES

- Hay una gran dispersión de performance reproductiva dentro de la Zona Oeste, y en promedio estamos un 20% debajo del objetivo de TP; y sólo el 22% de los tambos supera ese objetivo.
- No hay prácticas o estrategias que se destaquen, las mismas son diversas, notándose en los 10 casos destacados.
- Notable efecto estacional sobre la concepción a partir de fin de Octubre; también baja la detección, el ITH no es sólo para las vacas...
- En el verano (4° período) se suma a la interacción ambiente : reproducción, la tendencia de que a $<VO^{0-90DPP}$ MAYORES SxP.

Agradecimientos:

- RidZO y su estructura.
- Socios Crea y Asesores Lecheros.
- Crea Lincoln e Infosura.

