

ENSAYOS COMPARATIVOS DE RENDIMIENTO DE CEBADA

Resultados Parciales Campaña 2021-22

GENERALIDADES

A continuación se describen los resultados preliminares resultantes de la línea de ensayos de Cebada de la Zona Oeste del movimiento CREA realizada en la campaña 2021-22

CARACTERÍSTICAS DE LA LÍNEA DE ENSAYOS Y PARÁMETROS EVALUADOS

- 3 LOCALIDADES (en sub-zona Sur y Norte)
- ENSAYOS DE MACRO y MICRO PARCELAS CON REPETICIÓN
- 11 VARIEDADES
- Pendiente ANÁLISIS DE CALIDAD COMERCIAL (proteína y calibre)
- Pendiente ANÁLISIS SANITARIO

Se sembraron 3 sitios en la zona: AGROREDES en Vallimanca (microparcels) y ESPARTINA en Daireaux (macroparcels) representando la sub-zona sur y LA EMA en Gral. Villegas representando la subzona norte. Debido al temporal sucedido en la cosecha del ensayo se perdió el sitio de Vallimanca.

CARACTERIZACIÓN DE MANEJO

Siembra: en Vallimanca se realizaron 2 fechas de siembra. En Daireaux se sembró el 22/6 mientras que en Villegas el 18/6.

Fertilización: Se apuntó a niveles de nitrógeno de suelo + fertilizante entre 160 y 180-x y entre 20-22 kg P elemento.

Fungicidas: en Daireaux se realizó aplicaciones de fungicida en 2 oportunidades y en La Ema 1.

RESULTADOS RENDIMIENTO

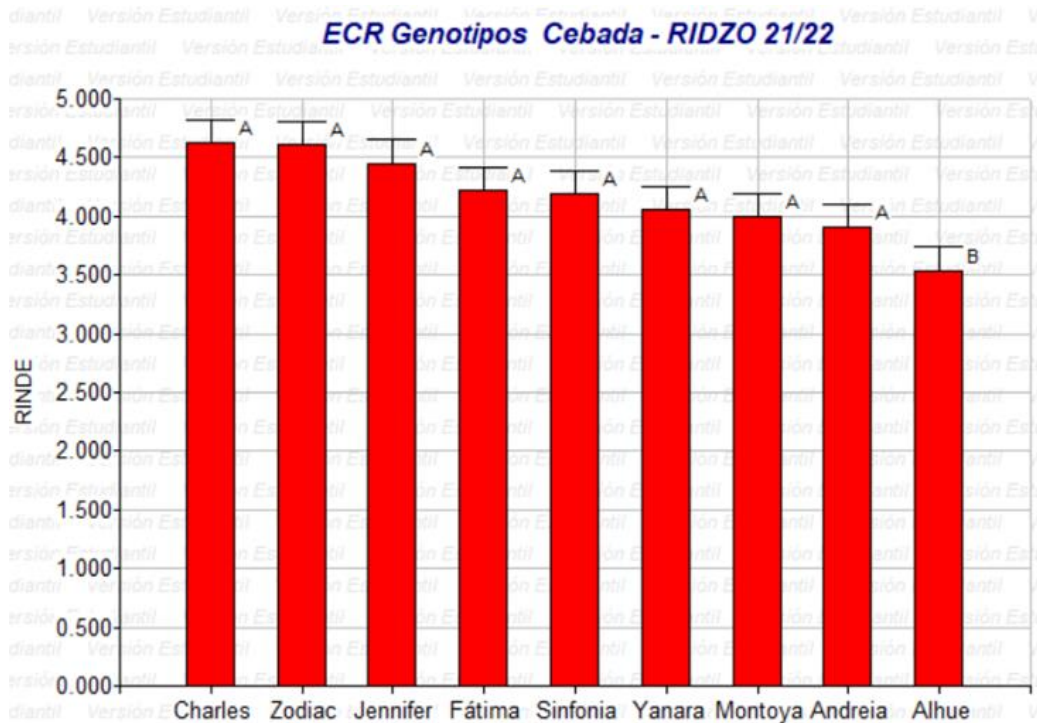


Gráfico 1: Ranking de variedades 2021/22. Letras diferentes presentan diferencia significativa para alfa 0.05.

Para el análisis de varianza se descartaron las variedades Overture y Traveller para compensar la matriz de datos. A continuación se presentan los datos completos de cada sitio.

Análisis de la varianza

Variable	N	R ²	R ² Aj	CV
RINDE	27	0.85	0.75	8.17

Cuadro de Análisis de la Varianza (SC tipo III)

F.V.	SC	gl	CM	F	p-valor
Modelo	10.31	10	1.03	8.85	0.0001
VARIEDAD	2.97	8	0.37	3.19	0.0232
SITIO	7.34	2	3.67	31.49	<0.0001
Error	1.87	16	0.12		
Total	12.18	26			

Test:DGC Alfa=0.05 PCALT=0.6337

Error: 0.1166 gl: 16

VARIEDAD	Medias	n	E.E.	Letra
Charles	4.62	3	0.20	A
Zodiac	4.61	3	0.20	A
Jennifer	4.45	3	0.20	A
Fátima	4.22	3	0.20	A
Sinfonia	4.19	3	0.20	A
Yanara	4.06	3	0.20	A
Montoya	3.99	3	0.20	A
Andreia	3.91	3	0.20	A
Alhue	3.54	3	0.20	B

Medias con una letra común no son significativamente diferentes (p > 0.05)

Cuadro 1: Resultados Análisis de Varianza 2021/22

VARIEDAD	RINDE REL		
	LA EMA	LA GOLOND	PROMEDIO
Zodiac	123%	108%	115%
Charles	111%	112%	112%
Sinfonia	112%	98%	105%
Jennifer	97%	112%	104%
Fátima	102%	102%	102%
Yanara	100%	98%	99%
Montoya	84%	102%	93%
Andreia	87%	98%	92%
Overture	91%		91%
Alhue	93%	83%	88%
Traveller		88%	88%
Total general	100%	100%	100%
RINDE SITIO	3,433	4,472	3,953

Cuadro 2: Resumen de resultados por sitio 2021/22

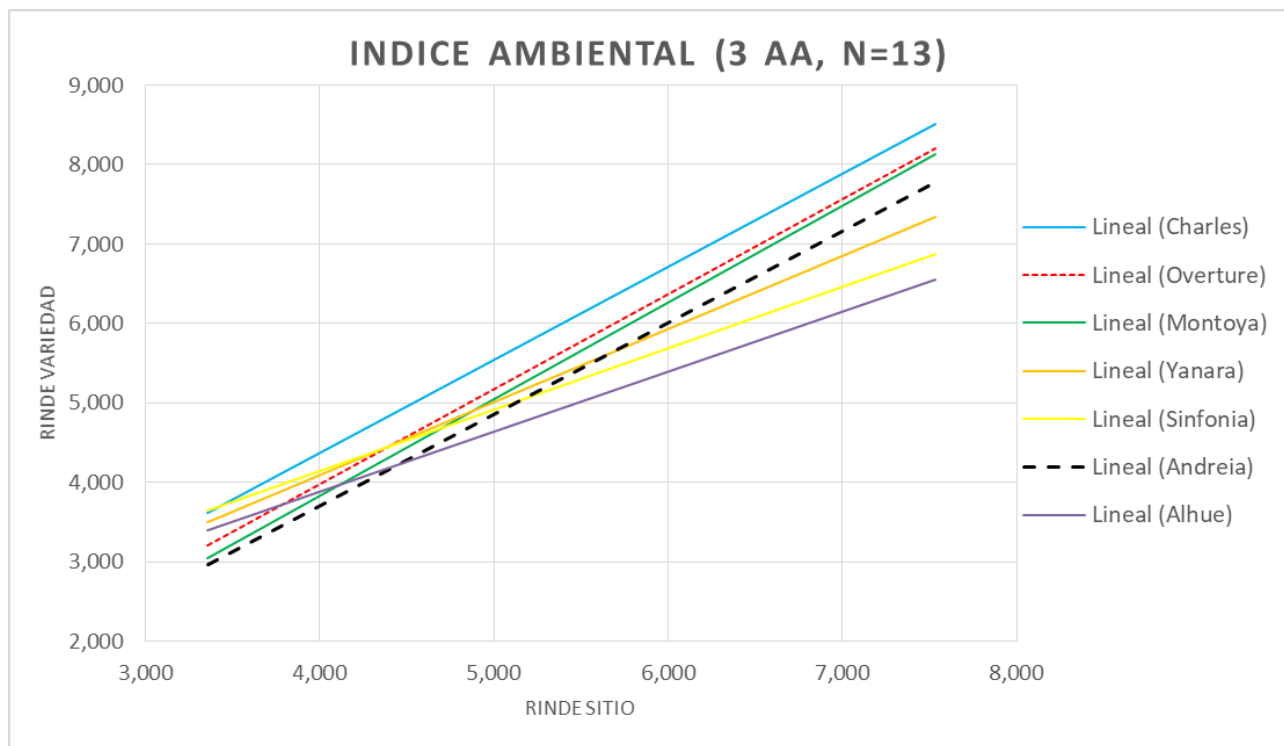


Gráfico 2: Rinde según índice ambiental de 3 años (13 datos).

De las variedades presentes en las 3 campañas, Charles presenta un comportamiento destacado en todo el rango ambiental por encima de Andreia (referencia zonal). Le siguen Overture y Montoya con un comportamiento similar, ambas superando a Andreia. En niveles de rinde por debajo de los 45 qq/ha se destacan Sinfonía y Yanara

Agradecemos la colaboración de **Espartina, La Ema y Agroredes** por la realización de los ensayos y la buena predisposición.