



Desarrollo, servicios y productos

Mario Edo. Olivares
ia-mario@cooprinsem.cl

Pehuajó, 7/ 7 / 2016

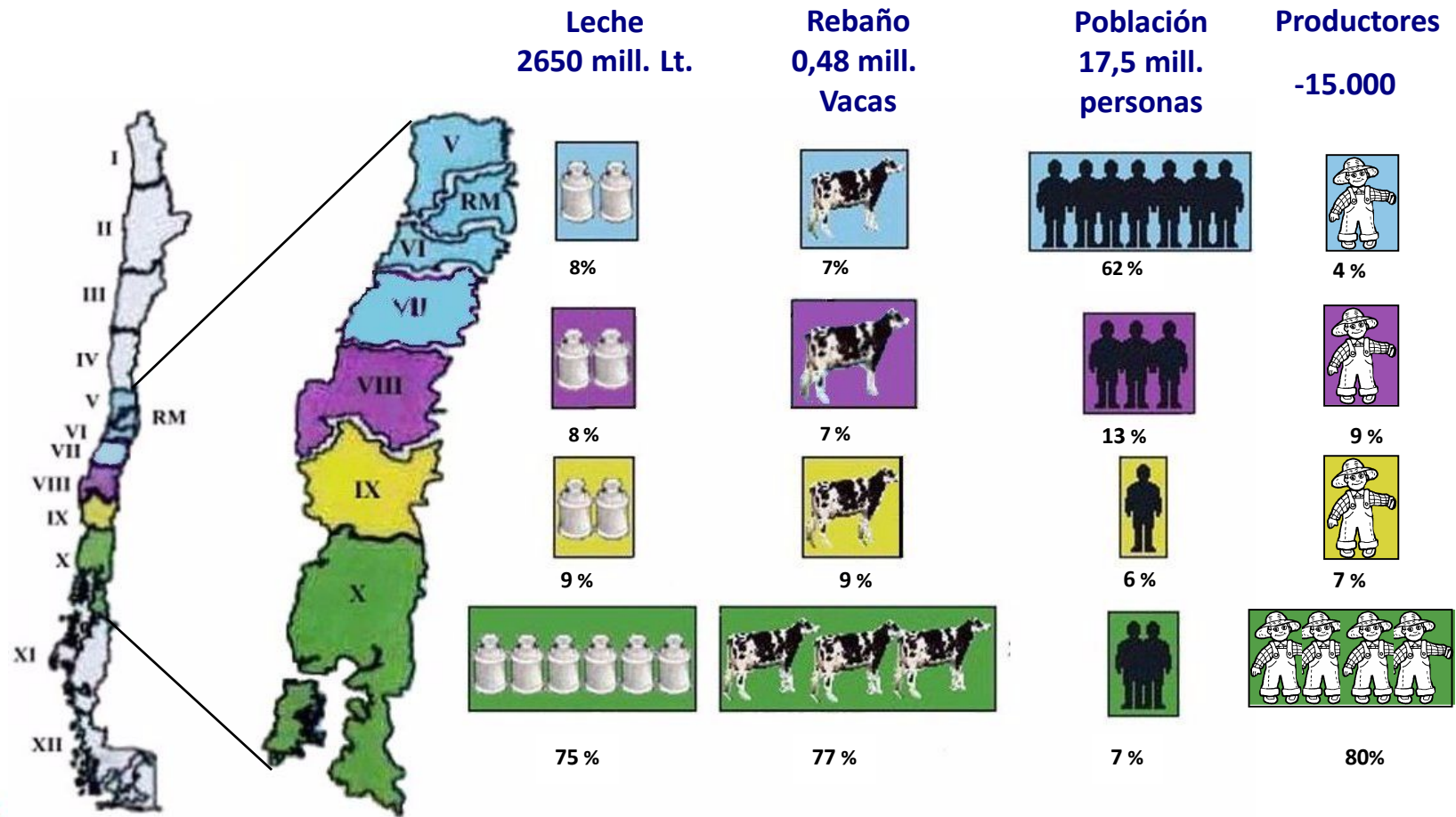
Temario

- Datos del Sector lechero chileno
- Breve historia de las cooperativas en Chile.
- Descripción de Cooprinsem
 - Servicios y
 - Productos



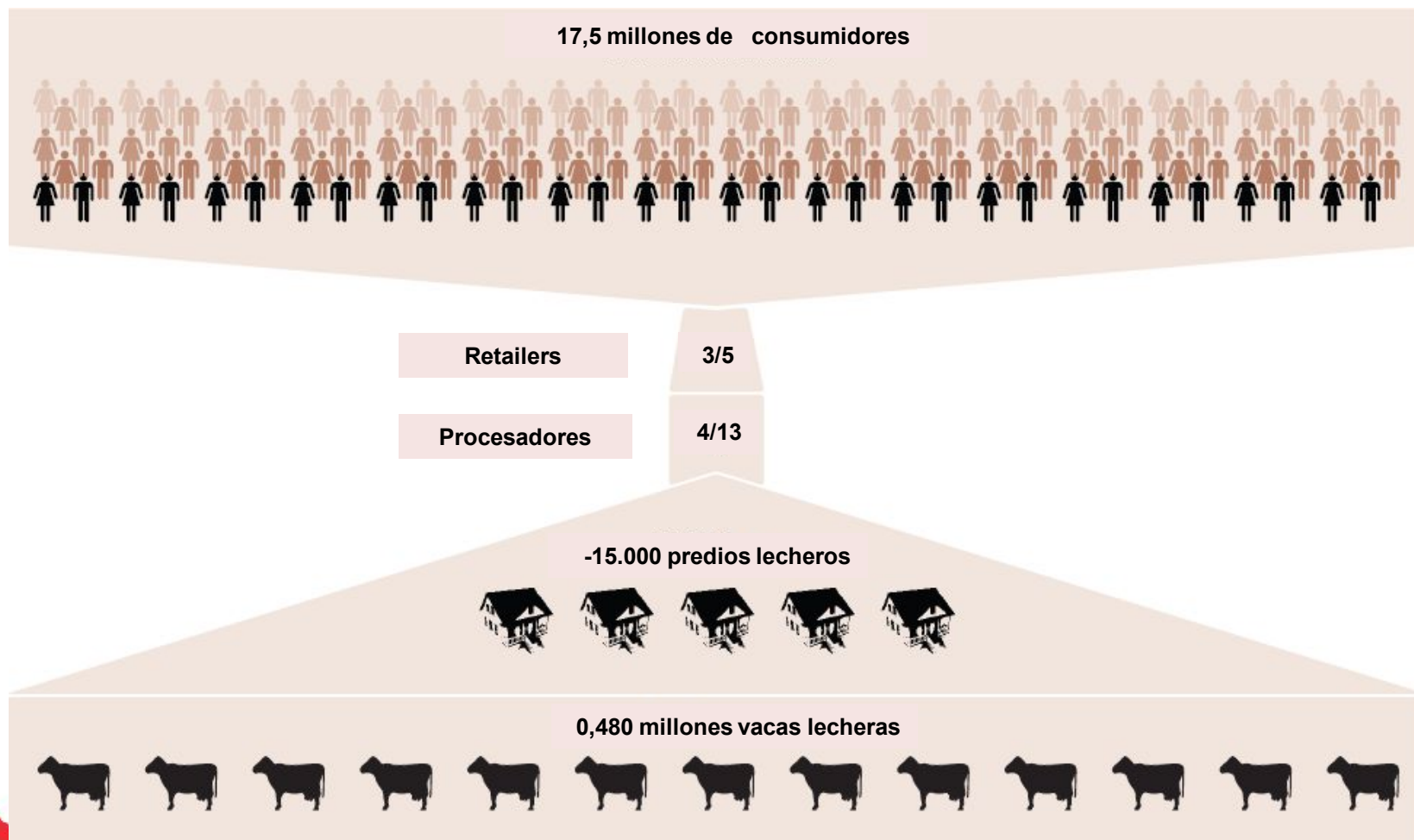
Chile - Datos Claves

Producción de leche, vacas lecheras, población y productores lecheros



Chile - Datos Claves

Cadena láctea nacional



Dinámica del Rebaño Nacional

Total país



Bovinos por Estrato	Vacas Lecheras			Productores		
	1.997	2.007		1.997	2.007	
1 a 10	139.335	56.710	-59,3%	39.804	14.126	-64,5%
11 a 20	67.500	35.490	-47,4%	4.515	2.375	-47,4%
21 a 49	76.220	42.533	-44,2%	2.445	1.380	-43,6%
50 a 99	79.892	46.278	-42,1%	1.177	677	-42,5%
100 a 299	164.209	150.416	-8,4%	1.027	872	-15,1%
300 o más	90.456	164.038	81,3%	186	309	66,1%
Total	617.612	495.465	-19,8%	49.154	19.739	-59,8%

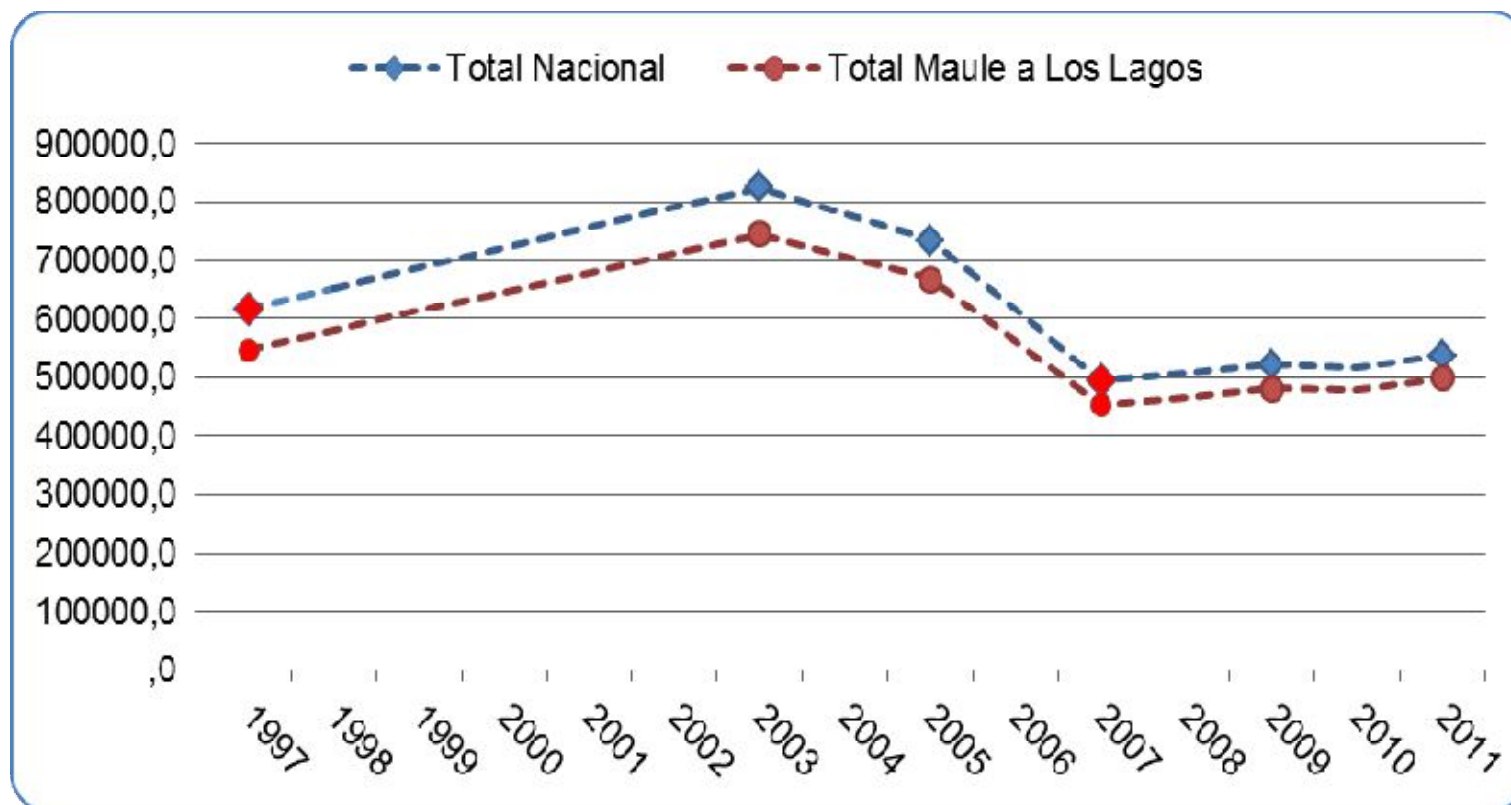
Dinámica del Rebaño Nacional

Rebaños con equipo de ordeña

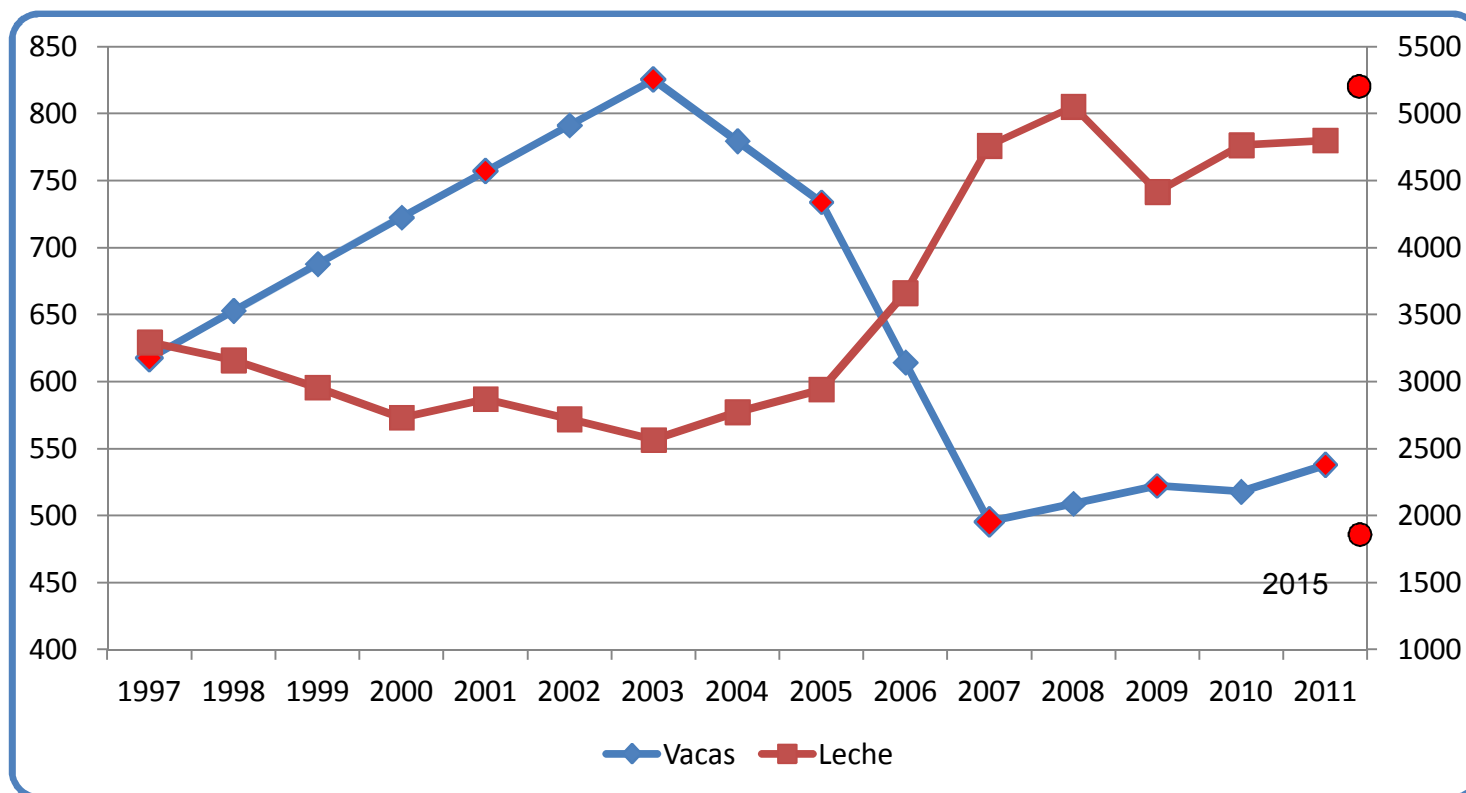


Bovinos por Estrato	Vacas Lecheras			Productores			Tamaño Medio		
	Equipos de Ordeña	1997	2007		1997	2007	1997	2007	
1 a 10		4.518	5.163	14,3%	655	709	8,2%	6,9	7,3
11 a 20		15.078	15.550	3,1%	952	1.000	5,0%	15,8	15,6
21 a 49		43.969	32.360	-26,4%	1.346	1.034	-23,2%	32,7	31,3
50 a 99		69.066	41.936	-39,3%	1.004	611	-39,1%	68,8	68,6
100 a 299		156.368	140.735	-10,0%	970	811	-16,4%	161,2	173,5
300 o más		89.853	155.922	73,5%	184	295	60,3%	488,3	528,5
Total		378.852	391.666	3,4%	5.111	4.460	-12,7%	74,1	87,8
		61,3%	79,1%		10,4%	22,6%			

Dinámica del Rebaño Nacional



Variación en el número de vacas y su productividad



- '2003 vs '15 La producción anual por vaca aumento un 50%
- '97 vs '07 el número de vacas disminuyo en un 20%
- '07 vs '11 el número de vacas ha aumentado en un 8%
- '11 vs '15 el número de vacas disminuyo en un 8%

Desarrollo movimiento cooperativo chileno



- **127 años tiene el sector cooperativo en Chile:**
En 1887, surgieron las primeras cooperativas en Valparaíso llamadas “La Valparaíso” y “La Esmeralda”.
- **Evolución marco jurídico:** la primera Ley de Cooperativas fue promulgada en 1924, y desde aquella fecha ha habido sucesivas modificaciones. La última fue en el año 2015.

Caracterización movimiento cooperativo



- **952 cooperativas vigentes y activas:** del un total de **4.984** cooperativas registradas en el directorio del Decoop, sólo un **22,8%** está activa. De éstas, un **83,7%** está vigente, llegando a un universo de **952** cooperativas que operan regularmente en el mercado.
- **75,1% han crecido en los últimos 6 años:** desde el 2007 al 2013, el número de cooperativas activas ha aumentado un 75,1%, mostrando un alto dinamismo del sector.
- **Mayoría son cooperativas de servicios:**
 - 55,7% de las cooperativas son de servicios,
 - 28,1% son Agrícolas, Campesinas y Pesqueras
 - 14,1% son de Trabajo.

Caracterización movimiento cooperativo.



- **Socios representan el 20,7% de la fuerza laboral: 1 millón 748 mil socios inscritos.**
- **Mayoría de los socios son mujeres: representan el 51,9% del total de socios.**
- **Mayor diversificación regional: mientras el 42,6% de las empresas formales en nuestro país se concentran en la Región Metropolitana, este porcentaje baja a 25,6% en el total de cooperativas.**
- **150 son de importancia económica: sólo este grupo representa el 30,3% de los socios del total de cooperativas, destacando las de Agua Potable y las de Ahorro y Crédito.**

Principios del cooperativismo



1. Membresía abierta y voluntaria
2. Control democrático de los miembros
3. Participación económica de los miembros
4. Autonomía e independencia
5. Educación, entrenamiento e información
6. Cooperación entre cooperativas
7. Compromiso por la comunidad

Impacto económico de las cooperativas



- **Disminución de fallas de mercado.**
- **Rol estabilizador de la economía**, especialmente en sectores que se caracterizan por altos grados de incertidumbre y volatilidad de precios, tales como los mercados financieros y agrícolas.
- **Producción de bienes y servicios en torno a las necesidades de las personas a las que sirven.**
- **Adopción de perspectivas de largo plazo.**
- **Contribuyen a una distribución del ingreso más equitativa.**

Etapas del desarrollo cooperativo en Chile.



- Etapa Inicial (1887-1924)
- Etapa de Iniciativa Legal (1925-1963):
- Etapa de desarrollo desde el Estado (1964-1970)
- Etapa de ambigüedad (1971-1974)
- Etapa de crisis y replanteamiento (1975-1989)
- Etapa actual (1990-hasta la fecha):

Principales Cooperativas de Chile según importancia económica



Cuadro 10: Principales cooperativas de Chile
(Datos a Marzo de 2014)

Nº	Razón Social	Sigla	Rubro	Región
1	Coop. Agrícola y Lechera de la Unión Ltda.	COLUN	Agrícola	XIV
2	Coop. Agrícola Pisquera Elqui Ltda.	CAPEL	Agrícola	IV
3	Conavicoop	CONAVICOOP	Viv. Abierta	RM
4	Coop. de Consumo Carabineros de Chile Ltda.	COOPERCARAB	Consumo	RM
5	Coop. de Consumo energía eléctrica Chillan Ltda	COPELEC	Eléctrica	VIII
6	Coop. Agrícola y de Servicios Ltda.	COOPRINSEM	Agrícola	VX
7	Coop. Agrícola y Lechera Biobío Ltda.	BIOLECHE	Agrícola	VIII
8	Coop. de Ahorro y Crédito para el desarrollo	FINANCOOP	Ahorro y Crédito	RM
9	Coop. Agrícola Lechera Santiago Ltda	CALS	Agrícola	RM
10	Coop. de Inversiones electrocoop Temuco Ltda	ELECTROCOOP	Eléctrica	IX

Tomado de: El Cooperativismo en Chile, Unidad de Estudios, MINISTERIO DE ECONOMÍA, FOMENTO Y TURISMO, Julio 2014

Antecedentes



Cooperativa fundada en 1968.

+20.000 Clientes

US\$200.000.000 Ventas

Visión

Ser una Cooperativa innovadora, confiable y líder en generar las mejores soluciones para el progreso y competitividad de los agricultores, integrando tecnologías, productos y servicios de excelencia.

Cooprinsem



Misión:

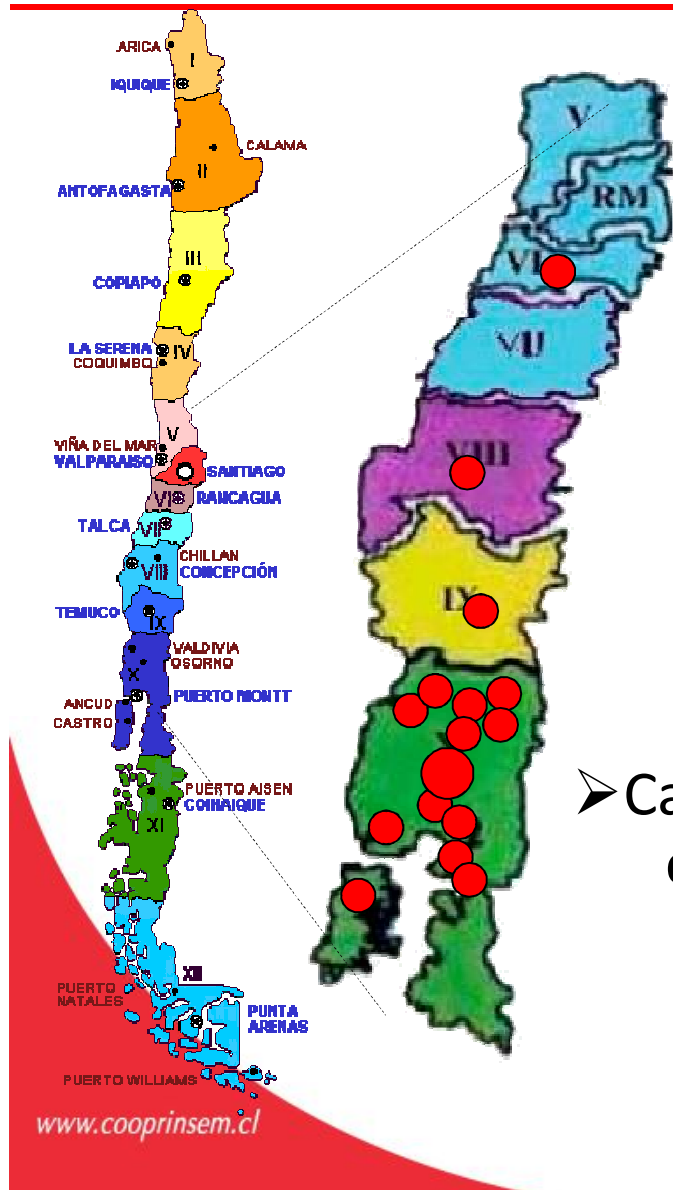
“Proveer Tecnologías, Servicios y Productos de la manera más eficiente posible para maximizar la rentabilidad de sus cooperados y clientes, manteniendo una Cooperativa sólida, al servicio del sector agropecuario.”

Composición:

+400 socios
+ 20.000 clientes
+ 700 empleados
Patrimonio MUS\$ 45.000



Presencia Nacional



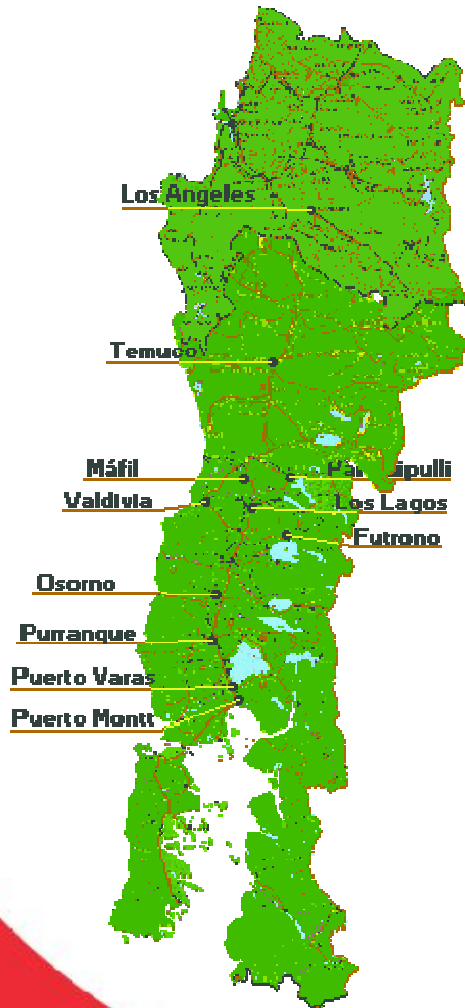
➤ 16 sucursales

- Chimbarongo
- Los Ángeles
 - Temuco
 - Máfil
 - Valdivia
- Los Lagos
 - Panguipulli
 - Futrono
- Rio Bueno
 - Osorno
- Purránque
 - Frutillar
- Pto. Varas
- Pto. Montt
- Los Muermos
 - Ancud



➤ Casa matriz en Osorno

Presencia en la principal área productora de leche y carne del país.



- 87 % del rebaño nacional
- Rebaño nacional:
 - 480.000 vaca lecheras
 - ~15.000 rebaños lecheros
 - 6.000 formales (90% prod.)
 - 850.000 vacas carne
- 72 % de la producción de leche
- 90 % de la entrega a plantas es producida por el 20 % de los rebaños lecheros.



www.cooprinsem.cl

Historia resumida



1968: En Osorno se crea la cooperativa para dar servicios de inseminación artificial.

1974: Se lanza el servicio de control lechero y otros departamentos comerciales.

1975-1994: Periodo de crecimiento paulatino

1995: Se compran los activos de empresa competidora, llegando a cubrir las más importantes regiones lecheras de Chile.

2015: 16 sucursales. Ventas por US\$ 200.000.000

Hitos importantes en la Cooperativa



- Introducción de la raza Holstein en el sur de Chile.
- Introducción de nuevas razas de carne (Limousine, Salers, Piedmontese).
- Nuevas tecnologías en salas de ordeña.
- Evaluaciones genéticas (toros y vacas).
- Introducción, difusión y adaptación a la zona sur chilena de variedades de maíz para ensilaje y alfalfa.
- Introducción de la transferencia de embriones como alternativa de mejoramiento ganadero en bovinos y ovinos, complementaria a la inseminación artificial.
- Introducción de nuevas variedades de semillas forrajeras.
- Creación de programas computacionales para agricultores y ganaderos.
- Implementación del primer programa computacional de Control Lechero Oficial.
- Representante Chileno ante el IFCN, el USGC y BreedPlan.

Agrícola

**Farmacia
Veterinaria**

**Ordeña
Mecánica**



Agrocapacita

**Software
Agrícola**

**Control
Lechero**

**Laboratorio
de suelos**



**Reproducción e
Inseminación
Artificial**

**Comercialización
De Ganado**

**Laboratorio de
Calidad de Leche**

**Laboratorio
de Forrajes**

**Laboratorio de
Calidad de Agua**

**Laboratorio
Bacteriológico**

Clientes



Los clientes de la Cooperativa incluyen:

Productores lecheros

Criadores de ganado bovino y ovino

Asesores prediales privados

Industrias lácteas

Organizaciones de productores agrícolas

Industrias elaboradoras de alimentos

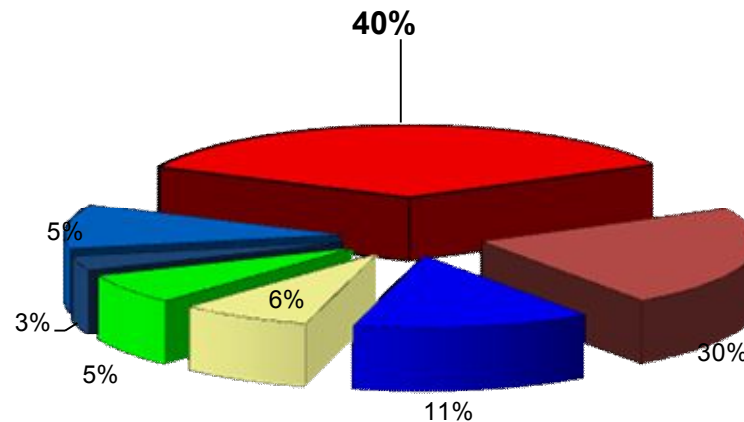
Instituciones educacionales

Profesionales del agro

Reproducción e Inseminación Artificial



Participación de Mercado Semen Bovino



- + Venta de semen
- + Servicios de inseminación
- + Cursos de Inseminación
- + Venta de Ecógrafos
- + Cursos de Ecografía
- + Laparoscopia Ovina
- + Programas Cruzamiento
- + Transferencia Embriones
- + Distribuidor CIDR en Chile
- + Exámenes andrológicos

■ Cooprinsem
 ■ Empresa 2
 ■ Empresa 3
 ■ Empresa 4
 ■ Empresa 5
 ■ Empresa 6
 ■ Otras



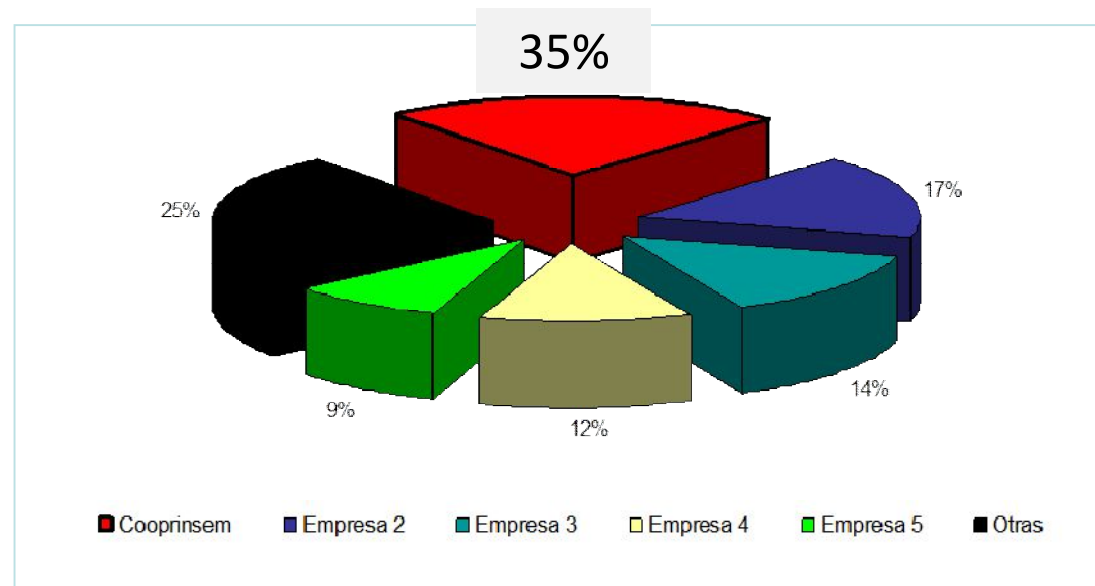
Cooperative Resources International





Farmacia Veterinaria

Participación de Mercado Fármacos para Bovinos

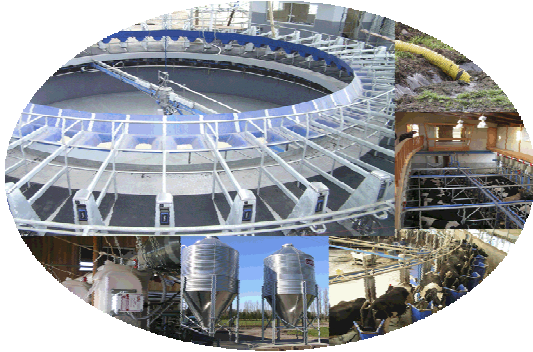




Nutrición Animal

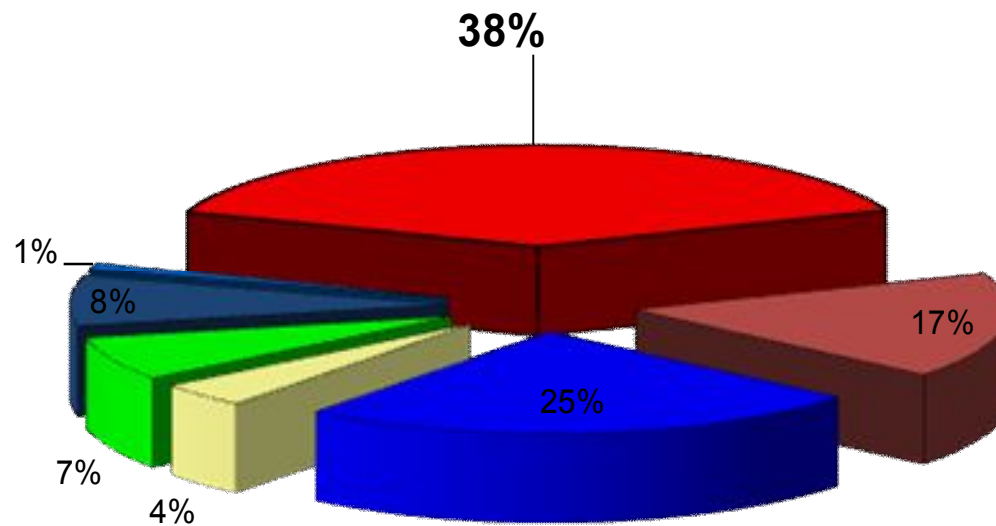
- Concentrados
- Materias primas
- Sales minerales
- Asesoría nutricional
- Sustitutos lácteos
- Asesoría crianza





Ordeña Mecánica

Participación de Mercado



- Cooprinsem (DeLaval)
- Empresa 2
- Empresa 3
- Empresa 4
- Empresa 5
- Empresa 6
- Otras



Agrícola



- Semillas Forrajeras
- Cercos Eléctricos
 - Agroquímicos
 - Fertilizantes
 - Maquinarias



Riego y Purines



K-Line



Puriner Williams



Pivotes

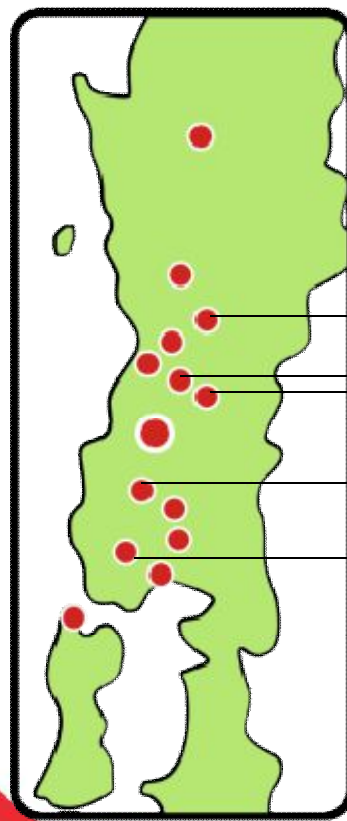


Carretes



Carros Purineros

Estaciones de Servicio y Camiones de Reparto



Panguipulli

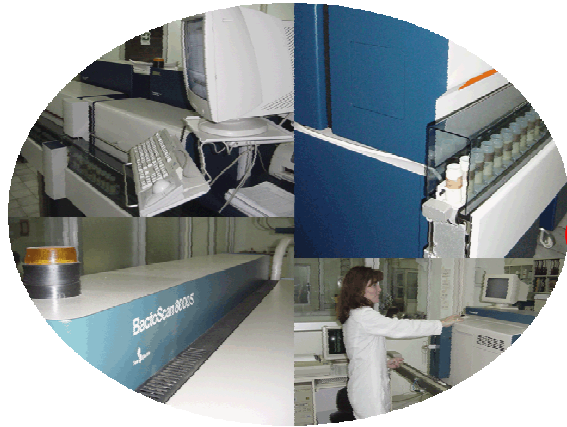
Los Lagos

Futrono

Purranque

Los Muermos





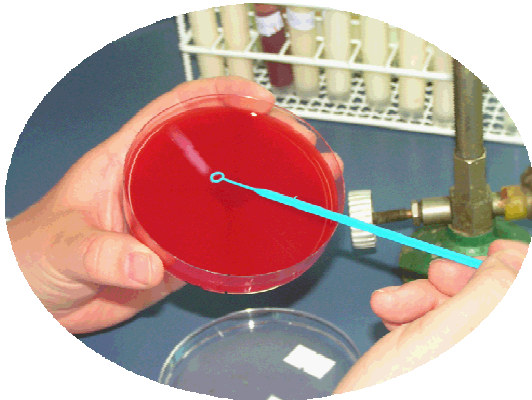
Laboratorio calidad de Leche



- 2.000.000 muestras anuales



Laboratorio Veterinario



Test de ELISA:
IBR & DVB, Leucosis
Neosporosis
Paratuberculosis
Diagnóstico Oficial de:
Brucelosis
Cultivos
Antibiogramas
Inhibidores
Análisis de estanque BTA.



Laboratorio Calidad de Agua



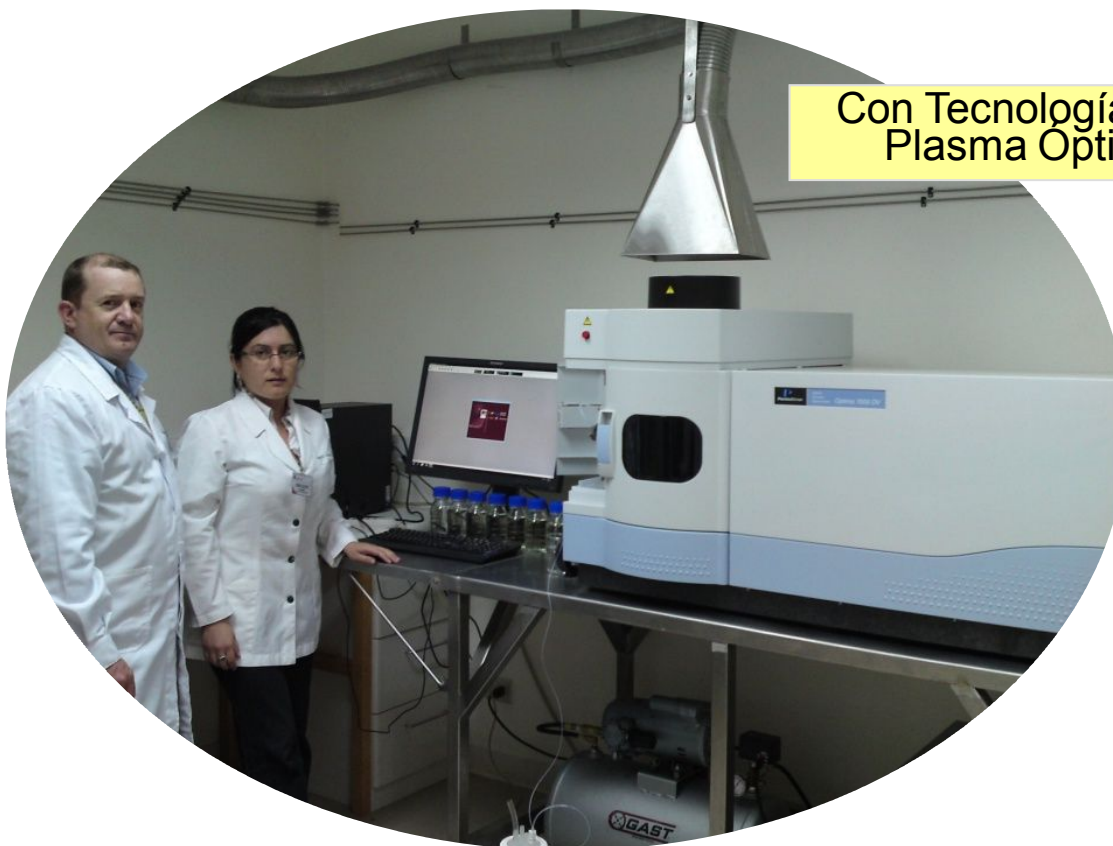
Laboratorio de Forrajes



Análisis de Prade
Ensilajes, Hechos,
Cultivos suplementarios
Granos y Subproductos

Bacteriológico y
físicoquímico
para asegurar
calidad de agua

Laboratorio de Suelos



Con Tecnología de
Plasma Óptico

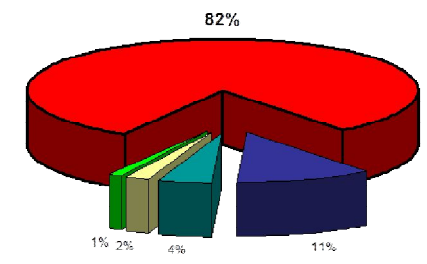
Análisis de Suelos
Materia orgánica
Macro y micronutrientes
Análisis Foliar



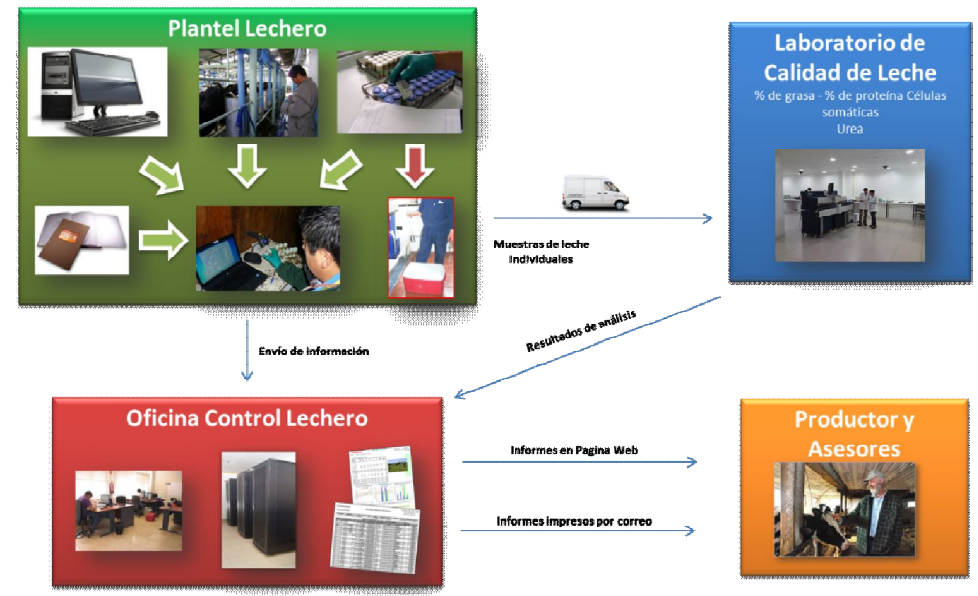
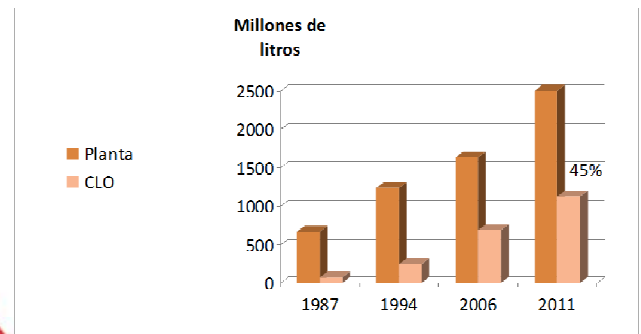
Cooprinsem

Litografía y Contabilidad

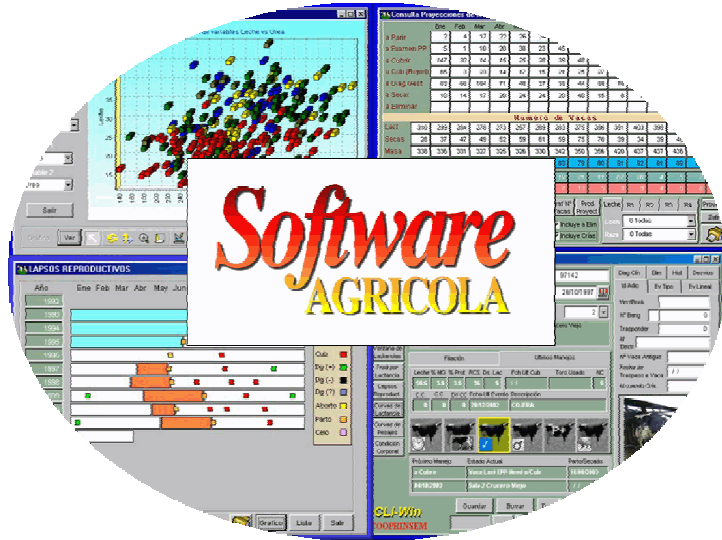
Control Lechero Oficial



■ Cooprinsem ■ Empresa 2 ■ Empresa 3 ■ Empresa 4 ■ Asoc. Holstein



Otras Lineas de negocios





Agrícola



Reproducción e Inseminación Artificial



Ordeña Mecánica

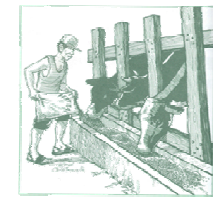


Farmacia Veterinaria



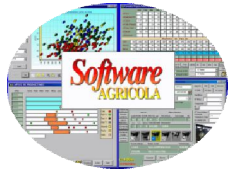
Agrocapacita

Nutrición Animal



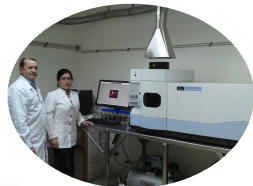
Control P. de Praderas

Riego y Purines



Software Agrícola

Estaciones de Servicio



Laboratorio de Suelos

Comercialización Ganado

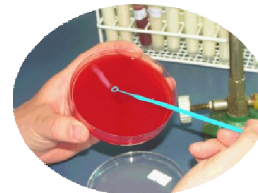


Laboratorio de Forrajes

Laboratorio Calidad Leche



Laboratorio Diagnóstico Veterinario



Control Lechero



Laboratorio Calidad de Agua





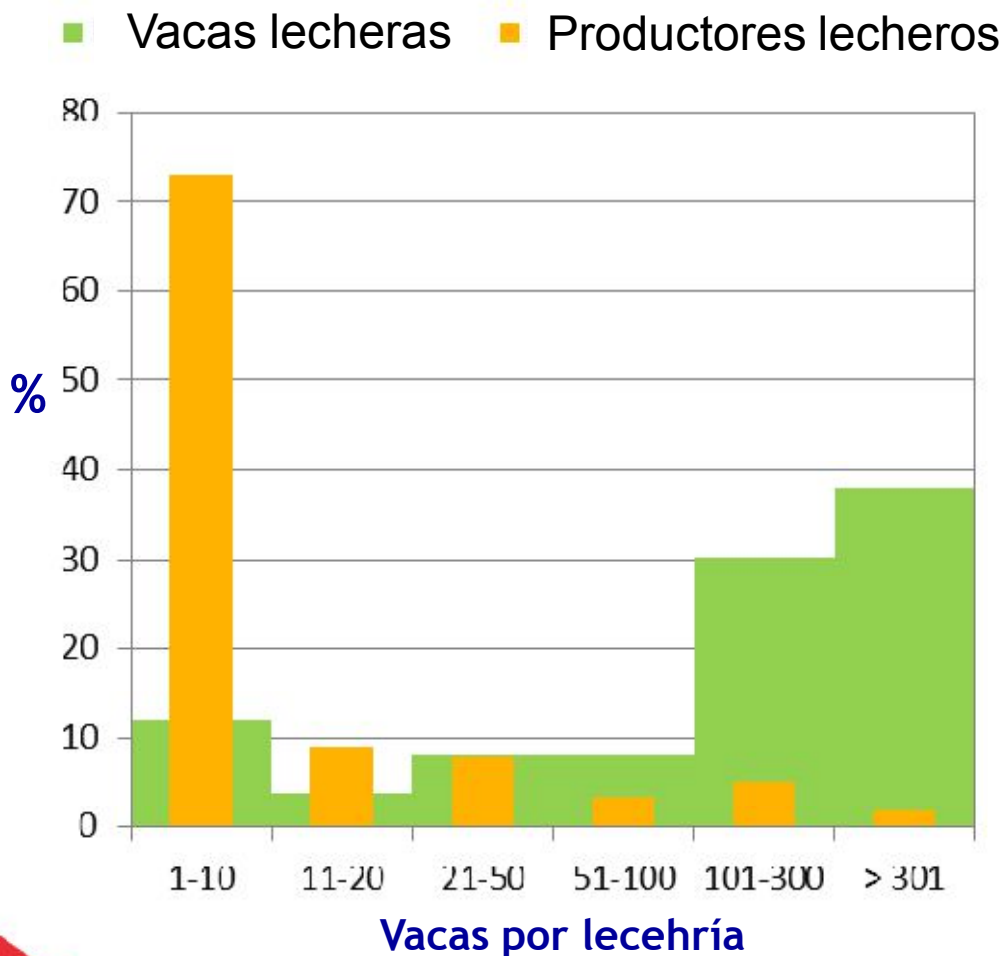
Desarrollo, servicios y productos

Mario Edo. Olivares
ia-mario@cooprinsem.cl

Pehuajó, 7/ 7 / 2016

Estructura lechera 2009

Vacas y productores lecheros



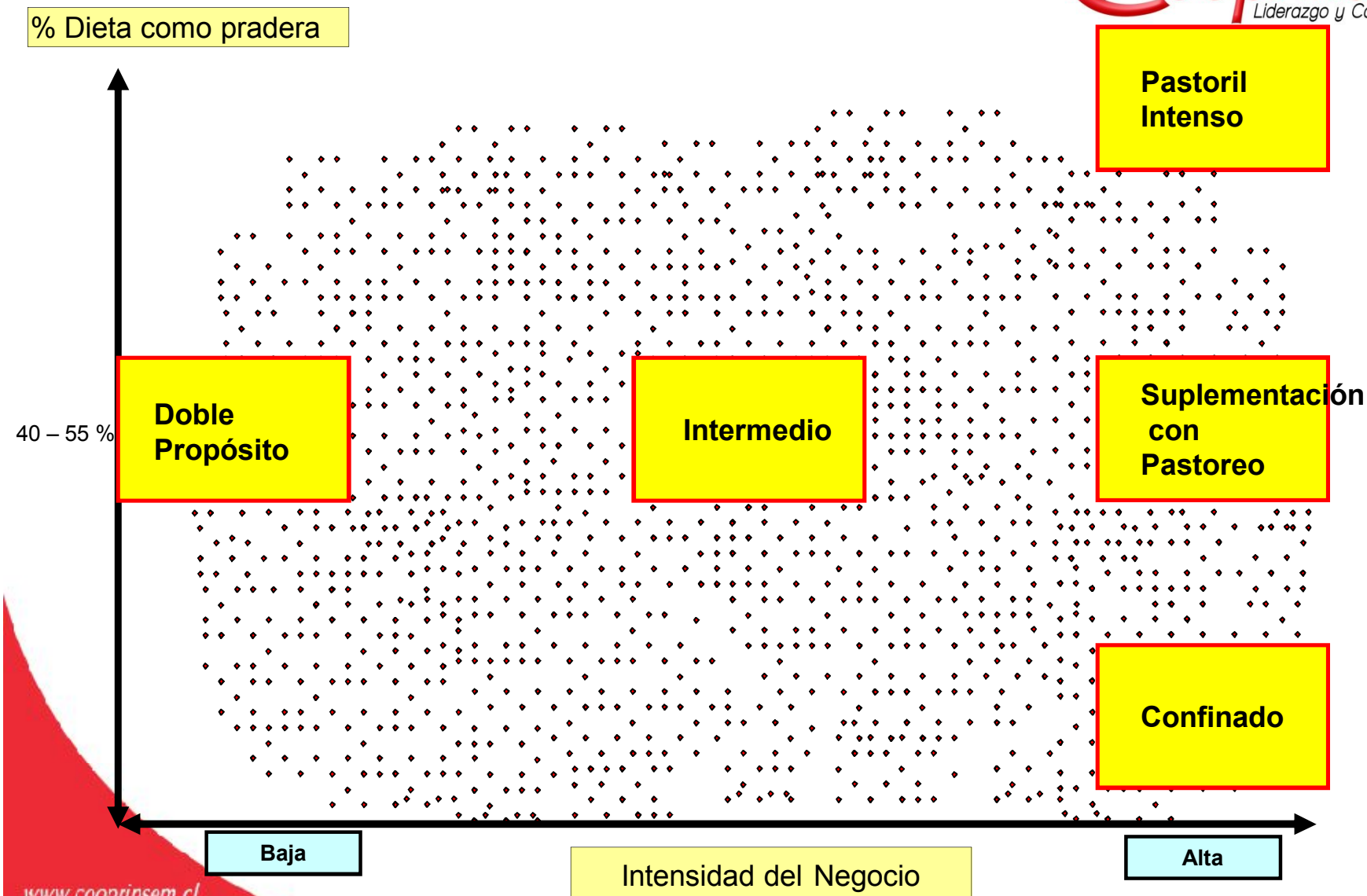
- 10% de los productores lecheros son dueños del 76 % de las vacas lecheras.
- Entregan el 92 % de la leche procesada en planta.

Sistemas de Producción Pastoriles



- **Bajos Insumos.**
 - Suplementados con 1 to 2 Kg/día de grano/forraje o alrededor del 10% del consumo total de materia seca.
 - Potencial productivo de 14 a 23 Kg./leche/vaca/día o 4.200 a 6.000 Kg. de leche por lactancia.
- **Insumos Medios.**
 - Suplementados con 1 a 2.5 Kg/día de M.S. de forraje y 2 Kg/día de grano o alrededor de un 30% del consumo total de materia seca.
 - Potencial productivo de 18 a 27 Kg ./leche/vaca/día o 5.400 a 7.800 Kg. de leche por lactancia.
- **Altos Insumos.**
 - Suplementados con el 50% de la M.S. como Ración Parcialmente Mezclada (PMR) y 50% de la M.S. desde pradera.
 - Potencial productivo de 27 to 36 Kg ./leche/vaca/día o 8.000 a 10.000 o más Kg. de leche por lactancia.

Sistemas productivos chilenos

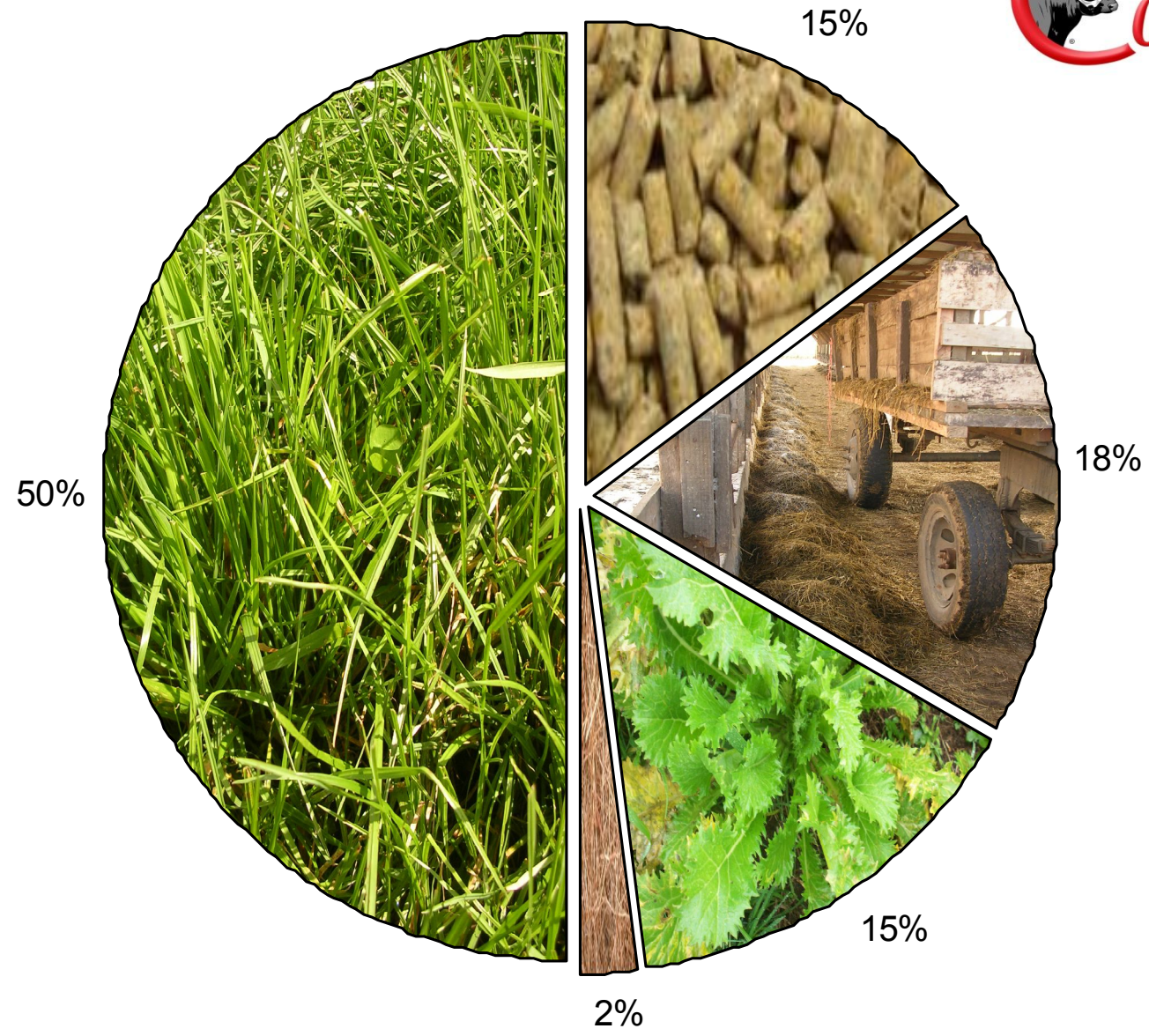


Doble propósito



“Hablan en miles de litros” por ejemplo 900.000 o 1.200.000 Litros / año

Sistema Doble Propósito



Sistema Intermedio



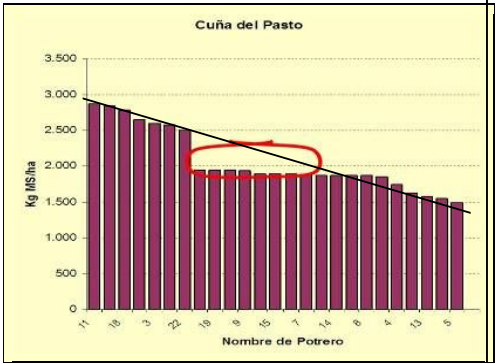
“Hablan en miles de litros/vaca” por ejemplo 7.000 Litros / vaca

Suplementación intensiva con pastoreo



“Hablan en millones litros”: 3.000.000 o 12.000.000 Litros

Pastoril intenso



“Hablan en litros/hectárea” : 10.000 o 12.000 Litros / ha

Confinado

